

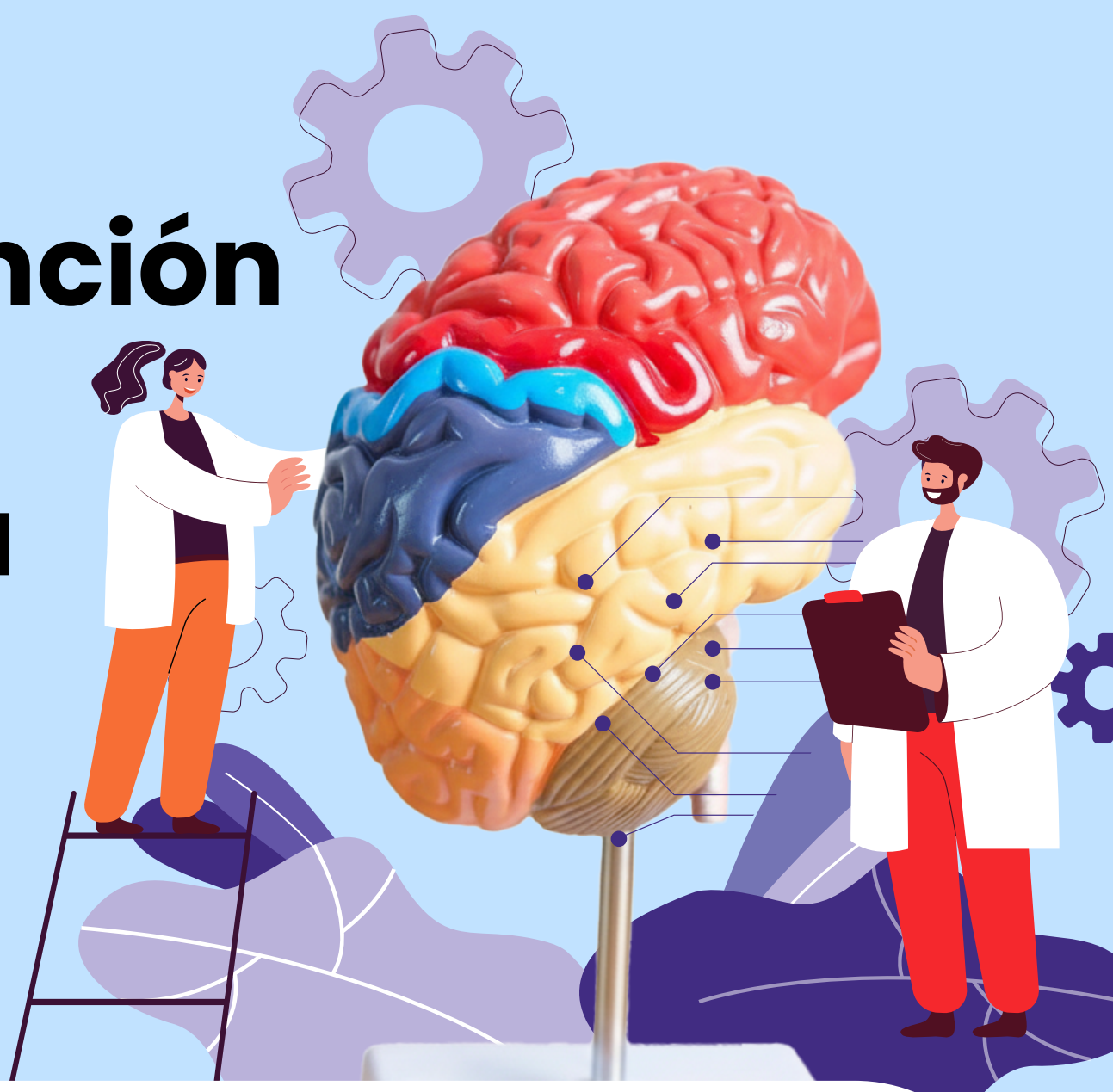


ESCUELA DE  
**SALUD MENTAL**  
**ADULTOS**



**USJ**  
UNIVERSIDAD  
SÁMÁN DE  
JALISCO

# Evaluación e Intervención Neuropsicológica en la Práctica Clínica



## MÓDULO 1



Miércoles 25 de Febrero, de 17:00 a 21:00 hrs

### Evaluación neuropsicológica clínica: Fundamentos y dominios cognitivos



#### Contenidos:

1. Rol del neuropsicólogo en la práctica clínica: conceptos básicos.
2. Fundamentos de la evaluación neuropsicológica.
3. Evaluación Neuropsicológica de la Atención y la memoria.
4. Evaluación Neuropsicológica del lenguaje y las funciones ejecutivas.



## MÓDULO 2



Viernes 27 de Febrero, de 17:00 a 21:00 hrs

### Rehabilitación neuropsicológica: Modelos de intervención y casos



#### Contenidos:

1. Fundamentos de la rehabilitación neuropsicológica.
2. Rehabilitación neuropsicológica y revisión de casos en trastornos del neurodesarrollo.
3. Rehabilitación neuropsicológica y revisión de casos en patología neurológica.
4. Rehabilitación neuropsicológica y estimulación cognitiva con mediación tecnológica.



**Inicio:**  
25 de Febrero



**Modalidad:**  
Online / en vivo



**Duración:**  
08 hrs

**Dra. Yaira Arias**  
Docente



- Doctorado en Psicología y Magíster en Neuropsicología.
- Directora de la Maestría en Neuropsicología, Universidad de San Buenaventura.
- Investigadora Junior con experiencia en trastornos neurológicos y rehabilitación.entre 2009 y 2024.

**¡Inscríbete ahora!**

**COMPRA AQUÍ**  
EL CURSO

