

Evaluación en Autismo: Una mirada ecológica funcional.

Seminario ADIPA

Marcela Villegas Otárola

Educadora Diferencial

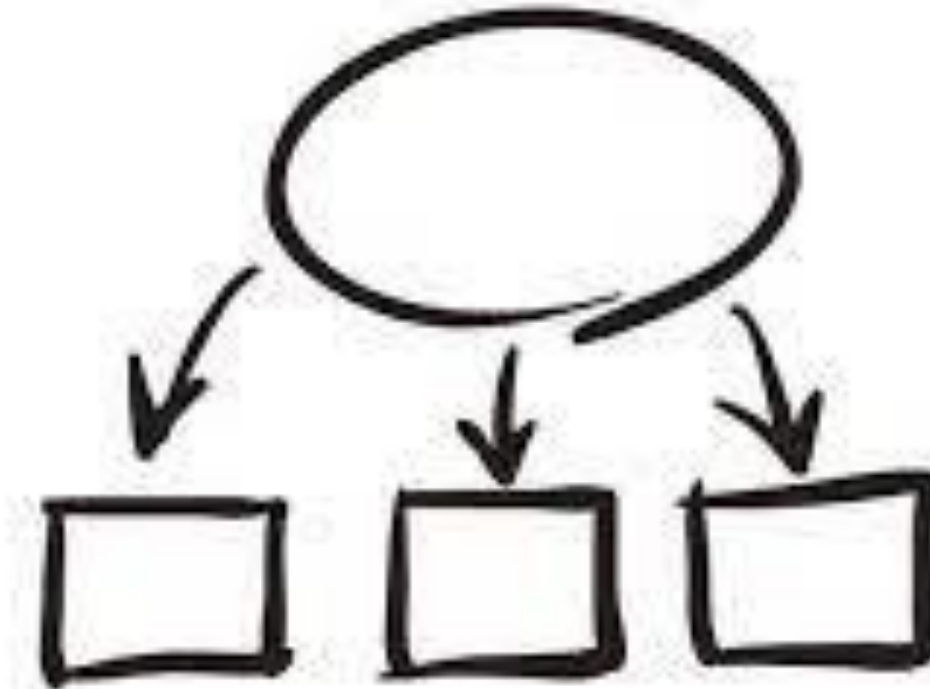


Evaluación en Autismo: Una mirada ecológica funcional.

Seminario ADIPA

Marcela Villegas Otárola

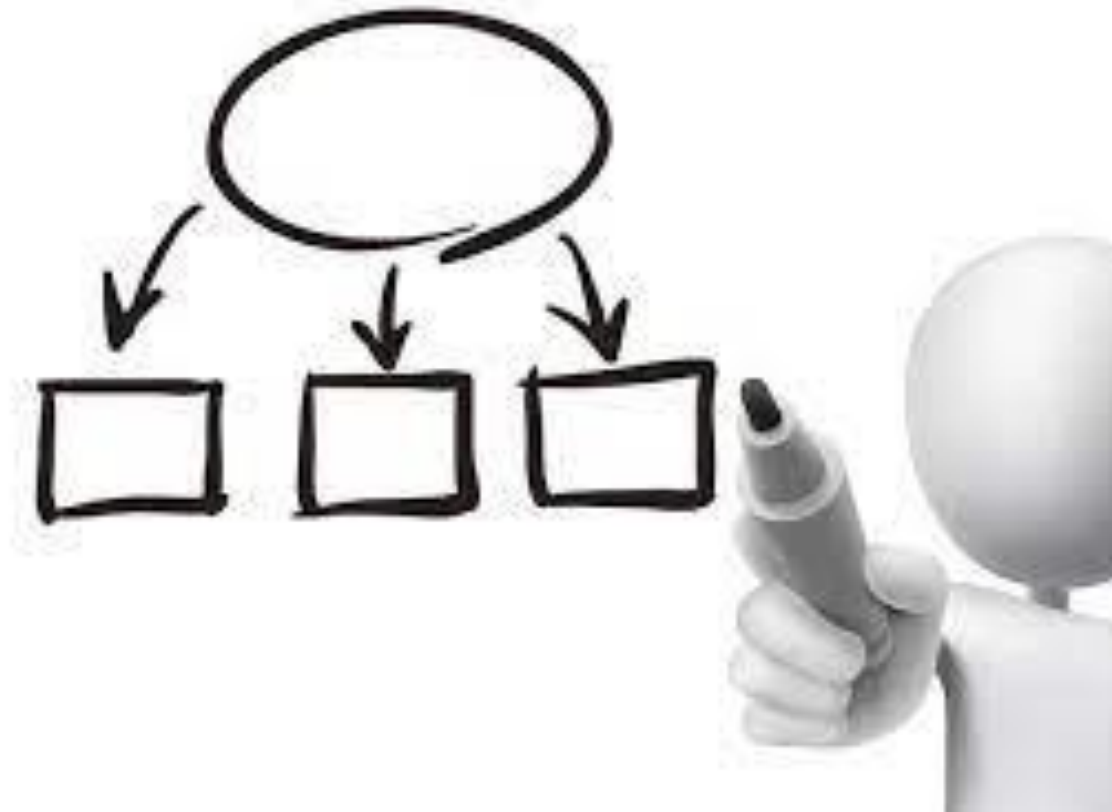
Educadora Diferencial



Saber
Comprender
Acoger
Apoyar
Formar



¿Qué nos convoca?



- *Saber
- *Comprender
- *Acoger
- *Apoyar
- *Formar

Condición de origen genético

Evolutiva

Diversa

Sistema Nervioso Central (SNC)

Restricciones comunicación social, intereses restringidos y estereotipados (DSM-5).

Indicadores precoces y simultáneos, que se manifiestan a lo largo de la vida.

Afectan aprendizaje y funcionamiento adaptativo

Requiere provision de apoyos por parte del entorno.

Autismo

¿De qué hablamos?

Mirada ecológica del desarrollo humano
Urie Bronfenbrenner (1987).

El desarrollo humano ocurre en contexto.

El Autismo NO es la excepción.

Estamos acostumbrados a mirar solo las restricciones, peculiaridades, patologías de la persona.

Modelo biopsicosocial para comprender desafíos del neurodesarrollo divergente.



"Los ambientes naturales
son la principal fuente de
influencia en el
desarrollo del ser
humano"

”

(BRONFENBRENNER, 1976)

Psicólogo



¿De qué hablamos?

Mirada funcional del desarrollo humano en contextos naturales de interacción.

Apoyos desplegados desde el entorno.

Promoción de contextos óptimos al desarrollo, aprendizaje y participación.

Marcos de referencia compartidos y sentidos por la persona.

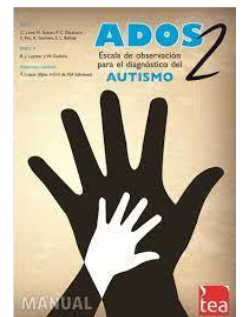
Planificación de apoyos centrados en la persona y la familia (PCP y PCF).

Foco de acción educativa y terapéutica CDV.



Mirada tradicional de la evaluación en EA:

- Criterios diagnósticos exclusivos para establecer un trastorno.
- Identificación de anomalías y desfase evolutivo.
- Delimitación de niveles de severidad o afectación.





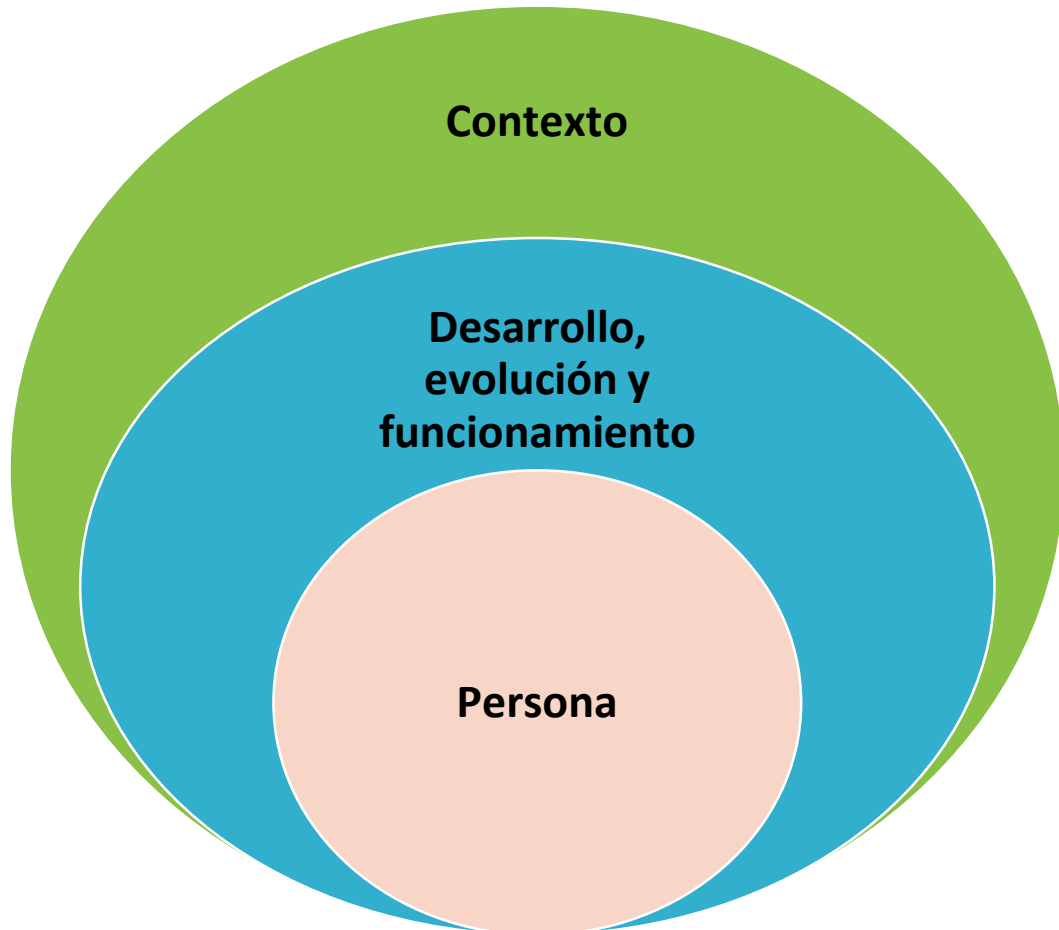
(COMPORTAMIENTO ÉTICO)

1. ¿A quién? ¿Por qué? ¿Para qué?

2. ¿Quién?

3. ¿Cómo? ¿Dónde? ¿Cuándo?

Implicancias de un proceso evaluativo integral, ecológico y funcional en Espectro del Autismo.



Identidad.
Habilidades y talentos.
Intereses y anhelos.
Restricciones.
Oportunidades y
Barreras contextuales.
Necesidades de apoyo.

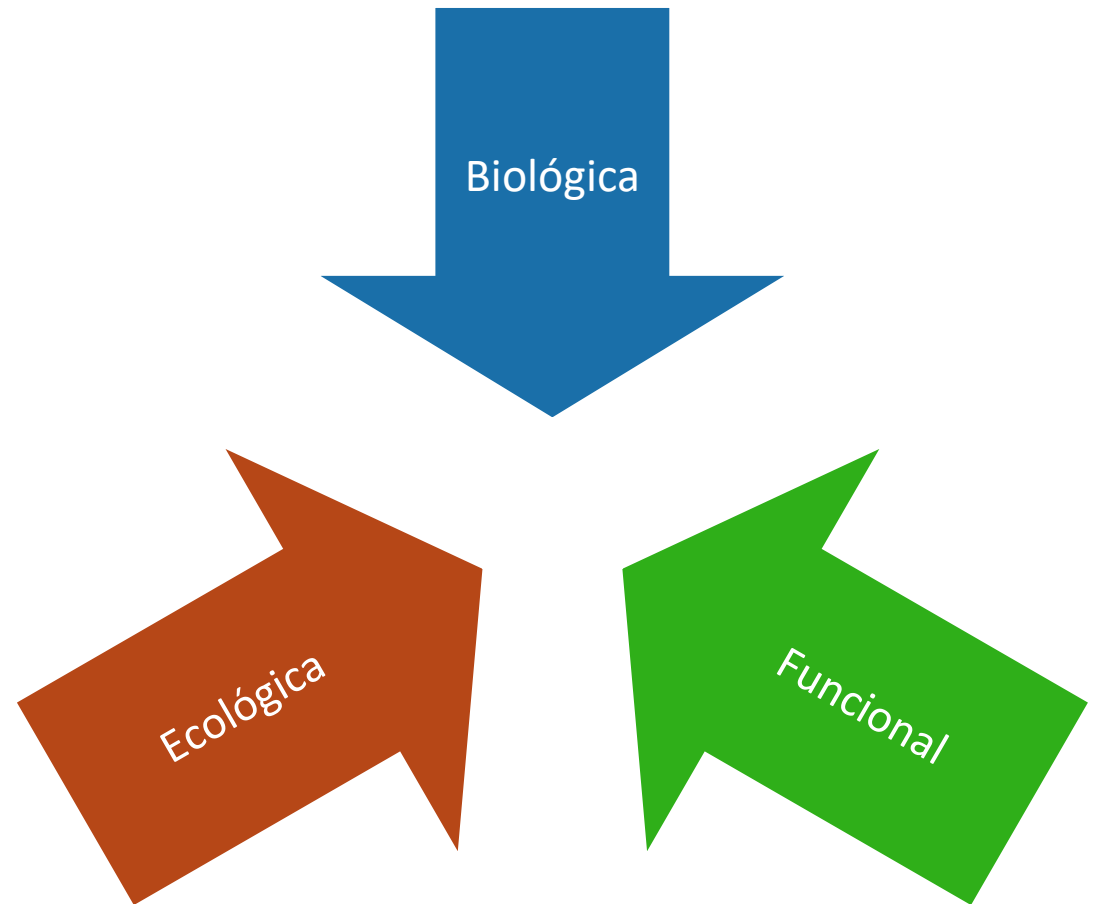
Pasado y presente

Clínica – Paternalista



Presente y futuro

Bio psico social - Empoderamiento



¿Objetivo evaluativo está centrado en desarrollo, aprendizaje y participación, mejoras desde el entorno?

No puede limitarse a la identificación de rasgos TEA.

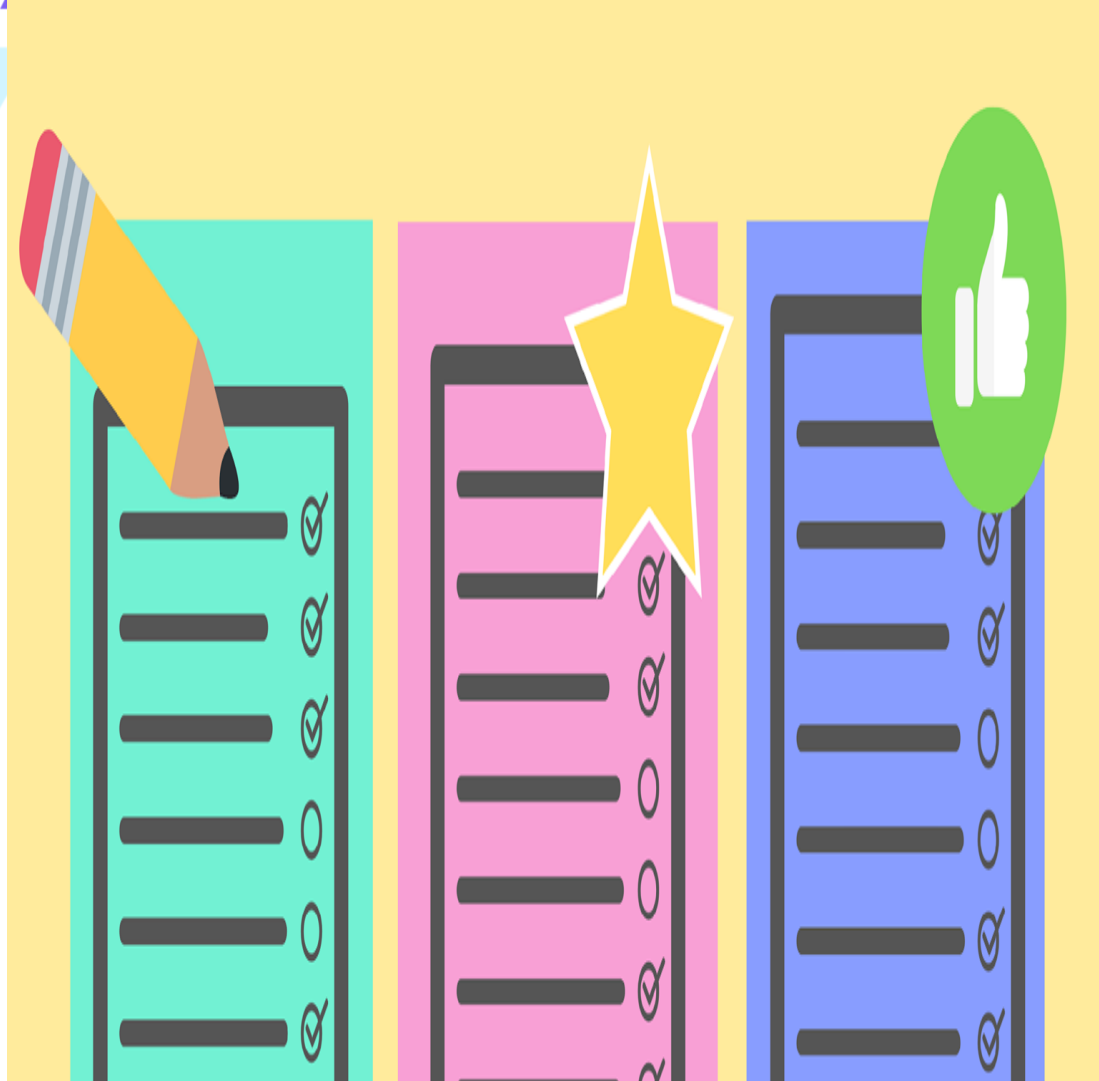
Identificar funcionamiento de la persona y sus necesidades de apoyo desde el contexto.

Contexto: Fuentes terciarias y observación.

Habilidades intelectuales adaptativas y funcionales.

Manual DSM-5

TEST - Escalas EA



Procedimientos evaluativos en Espectro del Autismo.

Contextuales: Fuentes terciarias.

Generales: WISC V / WAIS V / Vineland / ABAS.

Evolutivas: CDC / Pautas evolutivas.

Específicos TEA: DSM / ADIR / ADOS-2/ M CHAT
/ IDEA / CARS / AQC/ CAT-Q / PEP 3, otros.

Pirámide de valoración en EA



Adaptado de Modelo de Funcionamiento Ocupacional de Catherine Trombly.

Invitación Adipa

CURSO CERTIFICADO

Batería evaluativa funcional en Espectro del Autismo: Procedimientos clínicos y ecológicos para una evaluación integral



Mg. Ed. Marcela Villegas Otárola

- Educadora Diferencial. Mención en Trastornos de Aprendizaje Específico y Trastornos de Audición y Lenguaje.
- Magister en Trastornos del Espectro Autista.
- Diplomada en Psicopedagogía de la Discapacidad intelectual.
- Diplomada Especialista en Espectro del Autismo. Postgrado en Necesidades Educativas Especiales por Autismo y Trastornos Generalizados del Desarrollo.
- Diplomada en Estudios Avanzados en Psicología, Aprendizaje y Educación (DEA Espacio Europeo).
- Certificación oficial en Método TEACCH, Centro Opleidingscentrum Autisme, Bélgica. Curso de especialización SCERTS Model, Congreso AETAPI Barcelona.

Ps. Alejandra González Cavieres

- Psicóloga Clínica.
- Certificación especializada en "The Greenspan Floortime Approach and the Learning Tree, by The Floortime Center. Signada, Benson Shaeffer, AFEBI- Asociación ALANDA España.
- Certificación en ADI-R, Entrevista para el Diagnóstico del Autismo, Advocate Children's Hospital.
- Certificación en La Escala de Observación para el Diagnóstico del Autismo ADOS-2, Advocate Children's Hospital.

